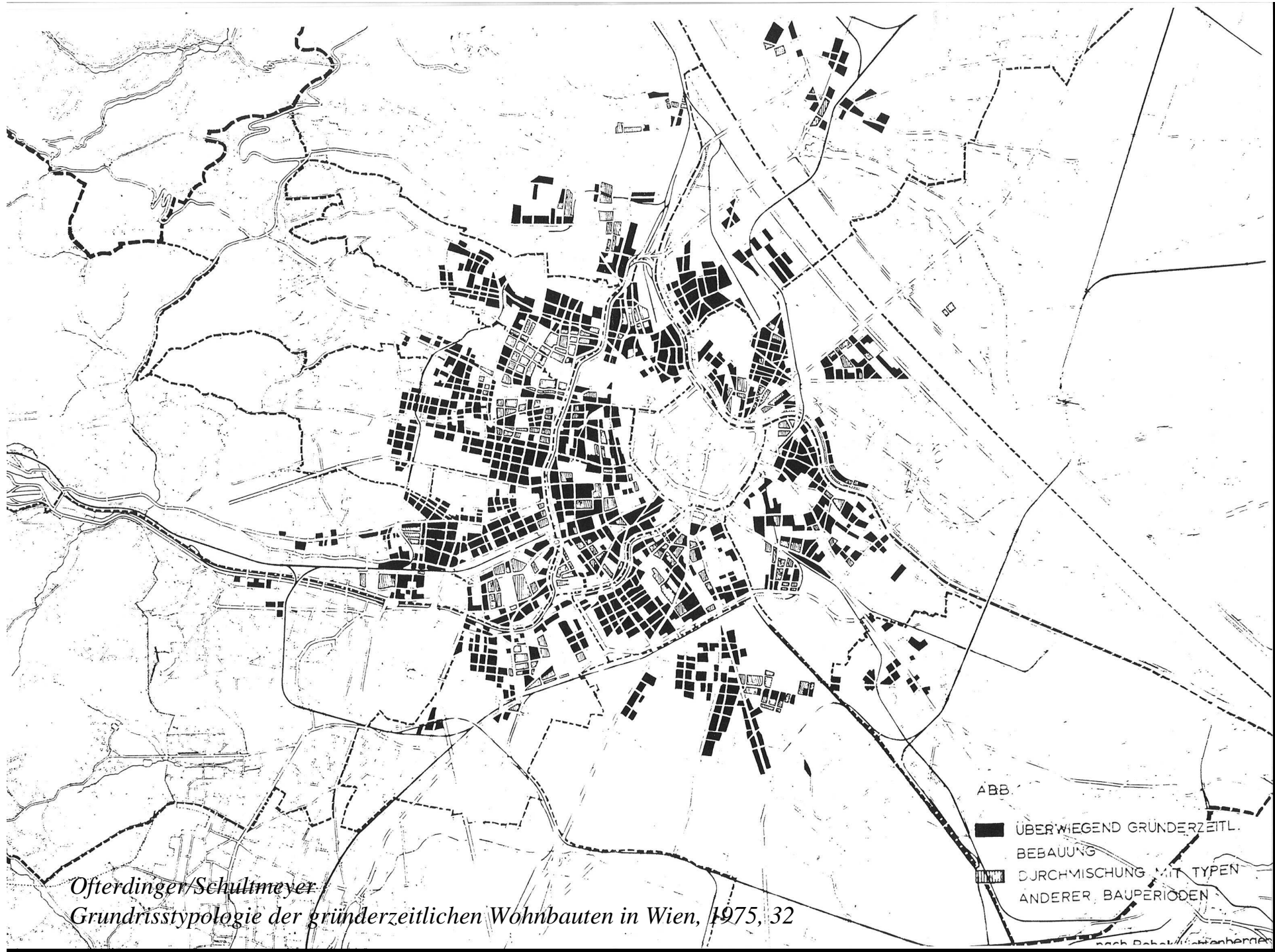




*vienna's historic ground floor and its socio-urban potential –
integrative diversity par-terre?*







*Osterdinger/Schultmeyer
Grundrisstypologie der gründerzeitlichen Wohnbauten in Wien, 1975, 32*

ABB.
■ ÜBERWIEGEND GRÜNDERZEITL.
BEBAUUNG
▨ DURCHMISCHUNG MIT TYPEN
ANDERER BAUPERIODEN

nach Behr/Hausberger



Vienna, City center, the „Graben“, 1900, by A. Stauda

Alte Bäckerei

Alte Bäckerei

7. Sigmundsgasse

25 SORTEN
BIERE



CAFE-PUB
WELCOME
TO OUR ORIGINAL
VIENNESE
INTERNATIONALE
TRADITIONAL
SNACKS
AND SWEETS
OPEN
1st 00 - 0th 00
SNACKS TO TAKE AWAY!

MEHL-GRIES
- AUS DEN -
renommiertesten
Dampfnudeln

Schmackhaftes
MOLKEN
- ECHTES -
Kornbrot
SPEZIALITÄT
Erdäpfelbrot.

Pilsener Urquell
's' Beiz!
zur
Alten
Bäckerei
Internationale Biersorten



GOLD - SILBER
AN
BURGGASSE 29

WEISS
Schwarz
FEIN
LUXUS
Bäckerei
Sammelbüchse
Präzisions

BIER-PUB

I. Stadt.
Tuchlauben

APOTHEKE A-MOLL

9
Tuchlauben



ausgenommen Zufahrt
zur Ladefähigkeit mit
Lastfahrzeugen, Radfahrer,
Fräker, städtische Linien-
omnibusse und Taxi



Anfang

A-MOLL
*Apotheke
zum
weißen Storch*

Ring Road
Burgtheater



Ende

Nicht nur Storch in Hand
der große Kasper
hat immer ein gesundes
Herz und gesunde
Farnahme von
Pharmazie





ZUM SCHWARZEN KAMEEL
SEIT 1618 IN WIEN
PÂTISSERIE
K. u. K. HOFLIEFERANT

PORTRAITS

7
Bognar-Gasse



Thomas Moog's
ERSTER
WIENER
Portrait
Salon







Rottenberg
www.kleidervariante.at

TABAK

MEMPHIS

vienna hair studio

Kleidung Leder Vorhand
Textilreinigung





beauty shop

LE COUP

Marienhof
Ottahringer

X-RAY

EZG
PIZZA
MORAR-PIZZA-PASTA

Marienhof
Ottahringer

ilily

UNGER
UHREN · JUWELEN

UHRMACHERMEISTER
HELMUT CELAND

walter
meier

walter
meier









LUXUSPENTHOUSES MIT PANORAMABLICK

200 – 240m² Maisonnetten zuzüglich Terrasse

Tel: 512 88 02

TILMAN kraus
IMMOBILIENGRUPPE

GENERALPLANER:



CG GENERALPLAN

PLANUNG u. ENTWURF:

Architekt
di. robert kraus
Architekturkollaboration KOLLAB
8-1070 Wien
www.arch-kraus.com

ÖRTLICHE BAUAUFSICHT:



CG BAUMANAGEMENT

BAUFÜHRER:

STADTBAUMEISTER ARCHITEKT
FRANZ BOHM CMH&H

PARF

BA

RIE

HAUSHALTARTIKEL



FLEISCH · WURST · GEFLÜGEL · IMBISS

GARAGE

GARAGE
Nachtschicht (19 Uhr bis 6 Uhr)
Kontrollieren Sie bitte, ob die
Anwesenheit der Fahrer
den Anwesenheitsplan erfüllt
wenn keine Anwesenheit im Anwesen
plan ist

THEMA
HEUTE









BIPA

PA

BIPA

BIPA

BIPA

BIPA

BC BONUS PUNKTE EINLÖSEN
AXE



48A

BIPA

PA

BIPA

BIPA

BIPA

BIPA

BC BONUS PUNKTE EINLÖSEN
AXE
7.49
BIPA



48A





BI

LLA

H
AUTOBUS
HALTESTELLE
STRASSENBAHN
HALTESTELLE



GARAGE
BITTE
FREIHALTEN

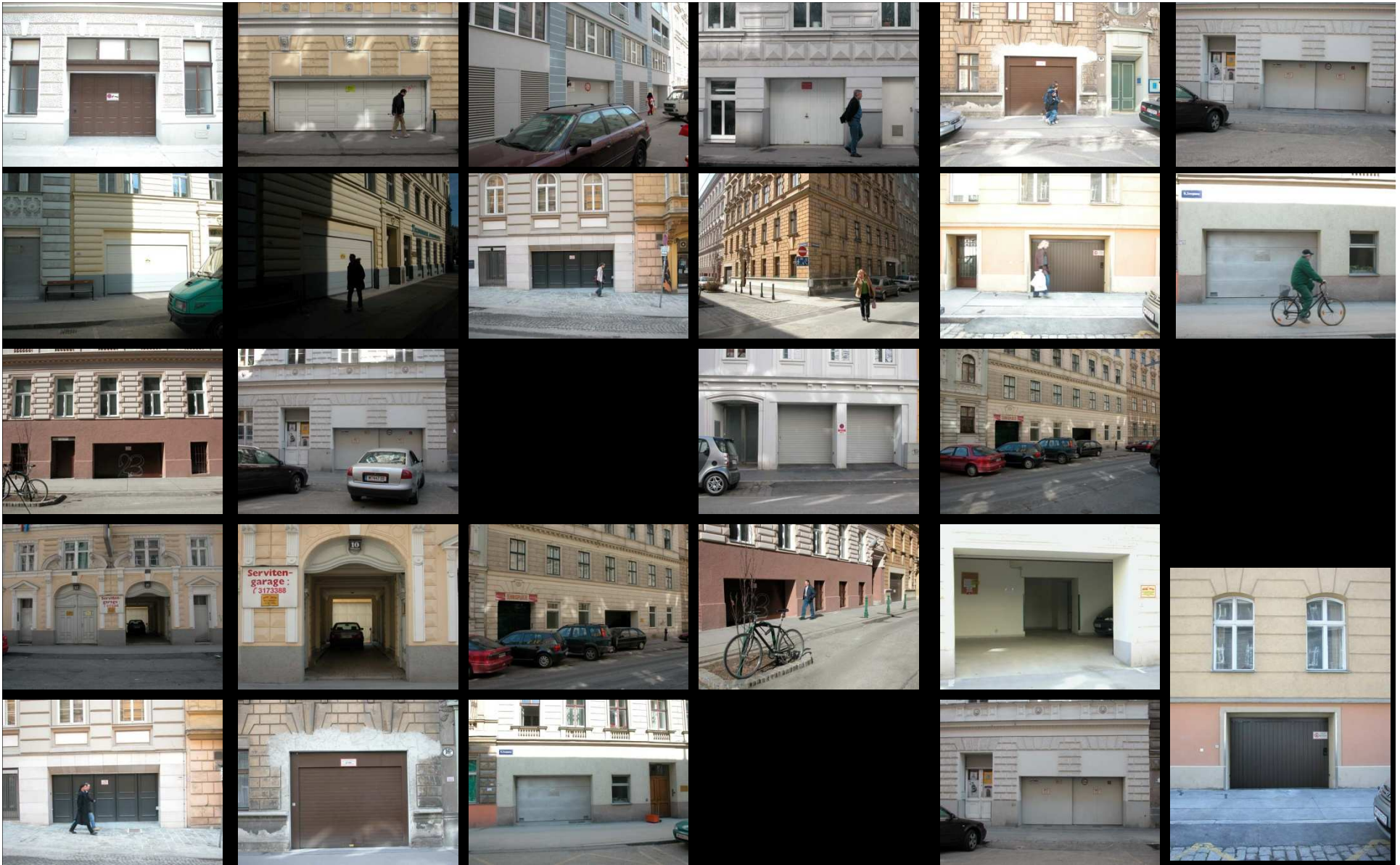












small garages in vienna's historic ground floor



some more...



... and even more















Ein & Ausfahrt freihalten!
Widerrechtlich abgestellte Fahrzeuge werden
kostenpflichtig abgeschleppt!



Ein & Ausfahrt freihalten!
Widerrechtlich abgestellte Fahrzeuge werden
kostenpflichtig abgeschleppt!







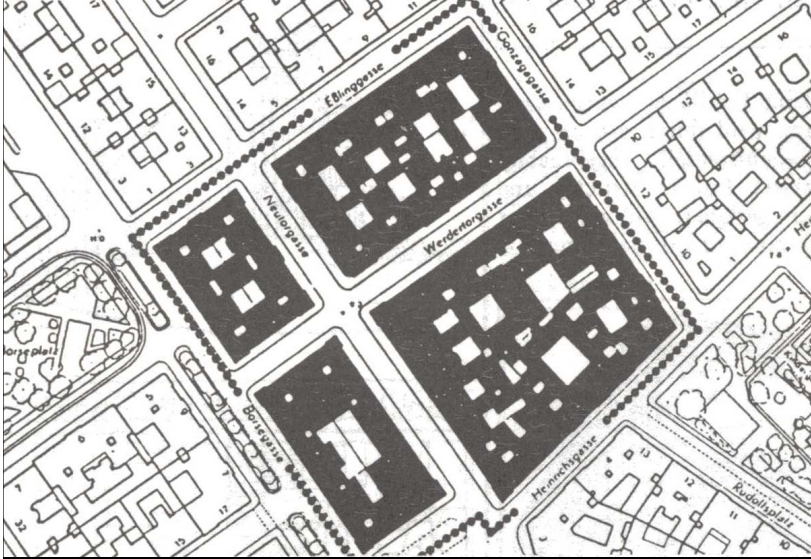




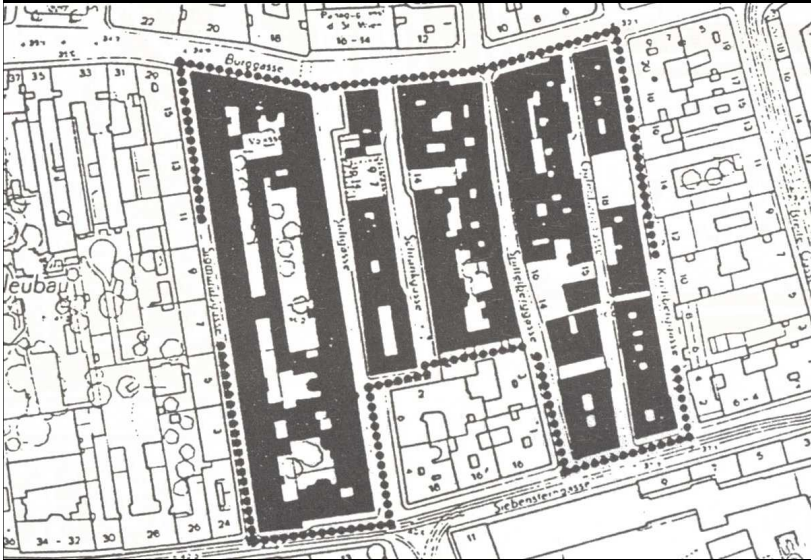








1st district: Essling.-Gonzagag.-Heinrichg.-Börsegasse



7th district: Burgg.-Kirchbergg.-Siebensterng.-Siegmundg.









praterstraße: sidewalk width 4 – 10 m









who are the potential users?

- *Young business people with a migration background and a traditionally competitive approach to self-employed work, searching for a field of activity and often ready to take risks.*
- *Creative industries workers wanting to make use of the effectiveness of Vienna's street level, and bringing with them a considerable potential for the further development of this area.*
- *(Single) mothers seeking to re-enter their professional careers and requiring both affordable and flexible child care at times and under conditions not offered by Vienna's child care model.*
- *Children looking for an environment that corresponds to the requirements specific to their particular age group, and in which they may move with relative independence.*
- *Young people with an active or passive migration background, or without a migration experience, requiring space for their transition into the adult world.*
- *People of advanced age who are experiencing problems with the relentlessness and speed of social transformation, but nevertheless claiming their space in the public arena as well.*
- *People who for different reasons are unable or unwilling to afford the increasing expenditure of mobility and therefore depend on a "city of short paths."*
- *etc.*



ANUR
IMBISS
KEBAP PIZZA
LEBENS MITTEL

PIZZA **LEBENS MITTEL**
ABHOLUNG
0699 11279 255

PIZZA
Tiramisu
Panna Cotta
Creme Brulee
Tiramisu
Panna Cotta
Creme Brulee
Tiramisu
Panna Cotta
Creme Brulee

LEBENS MITTEL
Tiramisu
Panna Cotta
Creme Brulee
Tiramisu
Panna Cotta
Creme Brulee
Tiramisu
Panna Cotta
Creme Brulee

NEUERÖFFNUNG

conclusion:

- *street space must—at least within GZ residential areas—be legally defined as Aufenthaltszone (for example, through road use regulations)*
- *new construction must in its entirety be legally obligated to meet the requirements of density reduction*
- *structural and business subsidies must be evaluated and coordinated over a wide spectrum*
- *appropriate planning tools must be put into place: a unified and comprehensive site map of Vienna's street level (zusammenhängende Grundrissplan ZGP) is required*

funded by the City of Vienna, MA7, Wissenschafts- und Forschungsförderung

apsenner@email.archlab.tuwien.ac.at

thank you for your attention!

Angelika Psenner, Vienna University of Technology