

REAL CORP 2011

STABILITÄT DURCH VERÄNDERUNG
Lebenszyklen von Städten und Regionen
Rolle und Möglichkeiten vorausschauender Planung bei der Gestaltung
von Transformationsprozessen



*Multimodale Mobilitätsstationen am Beispiel der Stadt Freiburg im Breisgau
Nadja Bautz*

INHALT

1- Hintergründe

2- Zielformulierung

3- Methodik | Vorgehensweise

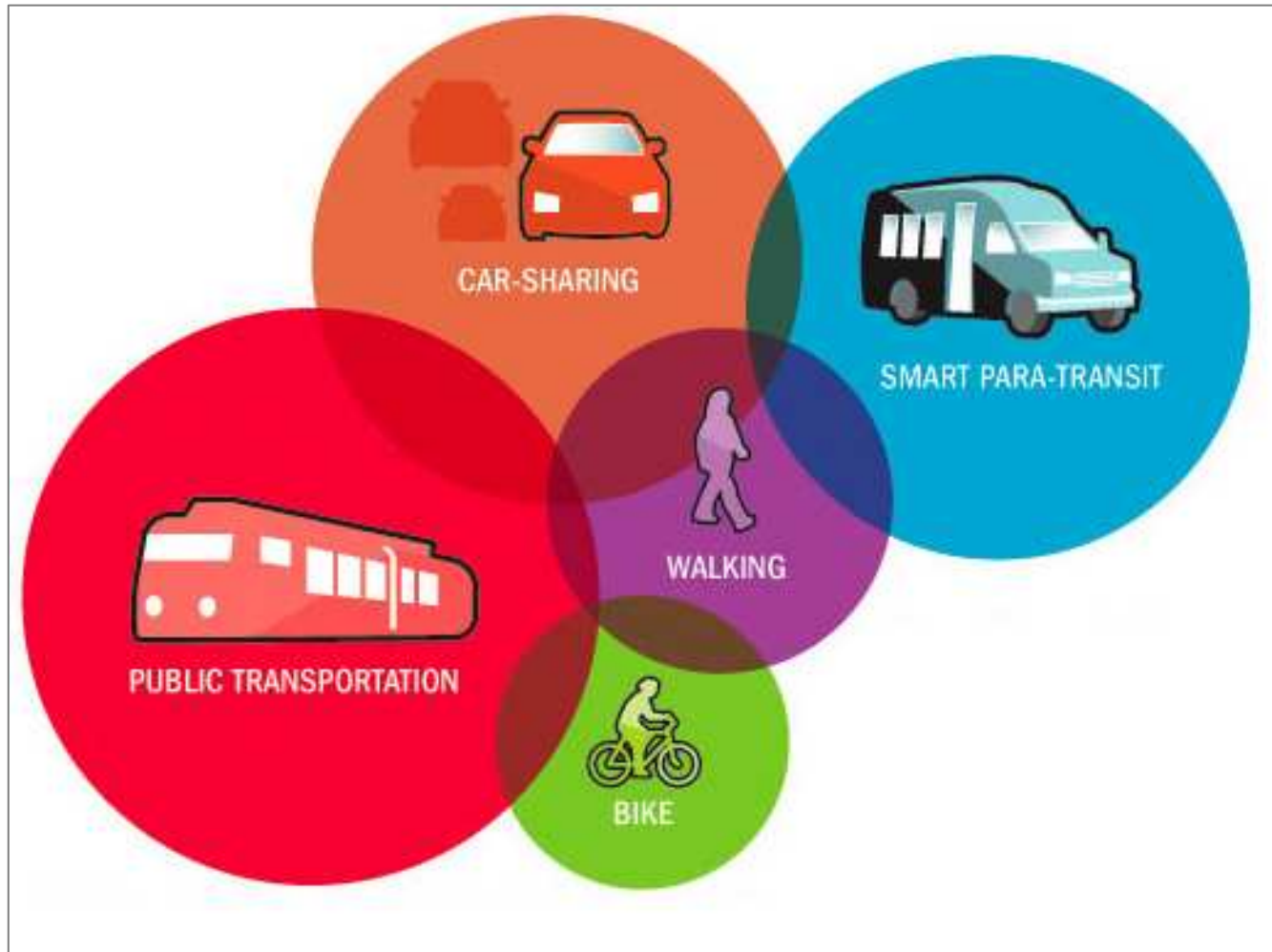
4- Freiburg im Breisgau

5- Ergebnis „+pol“

20.06.2011

+pol - Multimodale Mobilitätsstationen am Beispiel der Stadt Freiburg im Breisgau

1- HINTERGRÜNDE



- Steigende Probleme
- Täglich neue Herausforderungen
- Förderung umweltverträglicher Mobilitätsformen
- Umweltverbund
- Mobilpakete
- Integrative Maßnahmen
- Multimodale Mobilität

© <http://www.weinheim.de>; <http://www.zukunft-mobilitaet.net>

20.06.2011

+pol - Multimodale Mobilitätsstationen am Beispiel der Stadt Freiburg im Breisgau

2- ZIELFORMULIERUNG



© <http://www.expo2010.freiburg.de>; <http://www.architekturforum-freiburg.de>

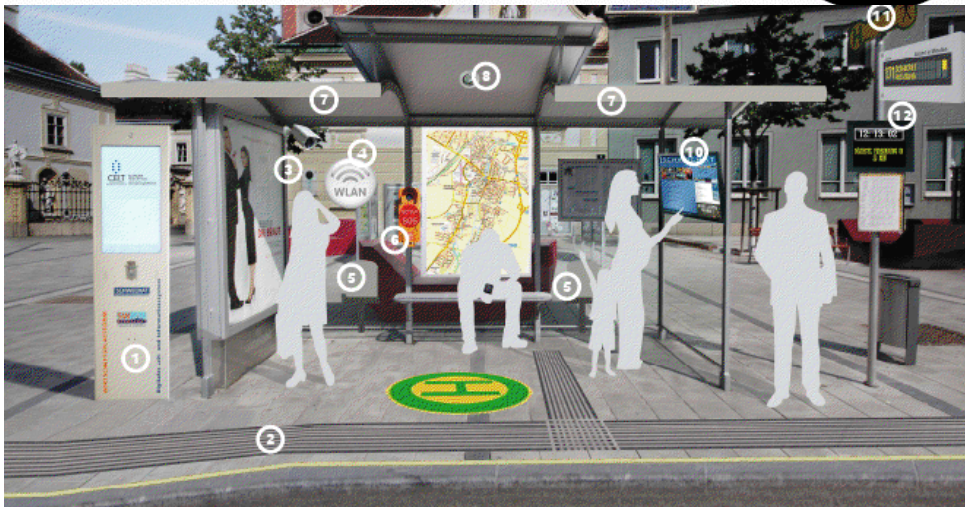
- Wie ist Multimodale Mobilität in Freiburg umsetzbar/wirksam?
- Bündelung der Potenziale
- Integrative Maßnahmen
- Seamless Mobility
- *Kundenorientierte Verflechtung*
- *Erreichbarkeit*
- *Wettbewerbsfähigkeit*
- *Aufwertung*
- *Vernetzung*
- *Raumbildung*
- *Bewusstseinsänderung*
- *Freiraumqualität*
- *Nachhaltigkeit*
- *Image*
- *Demographie*

20.06.2011

+pol - Multimodale Mobilitätsstationen am Beispiel der Stadt Freiburg im Breisgau

3 - METHODIK | VORGEHENSWEISE

Bus Stop 3.0



© <http://deutsch.ceit.at>

- „Intelligente Bushaltestelle“
- Planung von einer Station am Stadtrand

20.06.2011

+pol - Multimodale Mobilitätsstationen am Beispiel der Stadt Freiburg im Breisgau



© <http://www.stadtentwicklung-Bremen.de>; www.mobilitaet21.de

- Pilotphase 2004
- „Bremer Karte Plus“
- Erfolgskonzept

3 - METHODIK | VORGEHENSWEISE



© <http://www.dokbyklick.de>

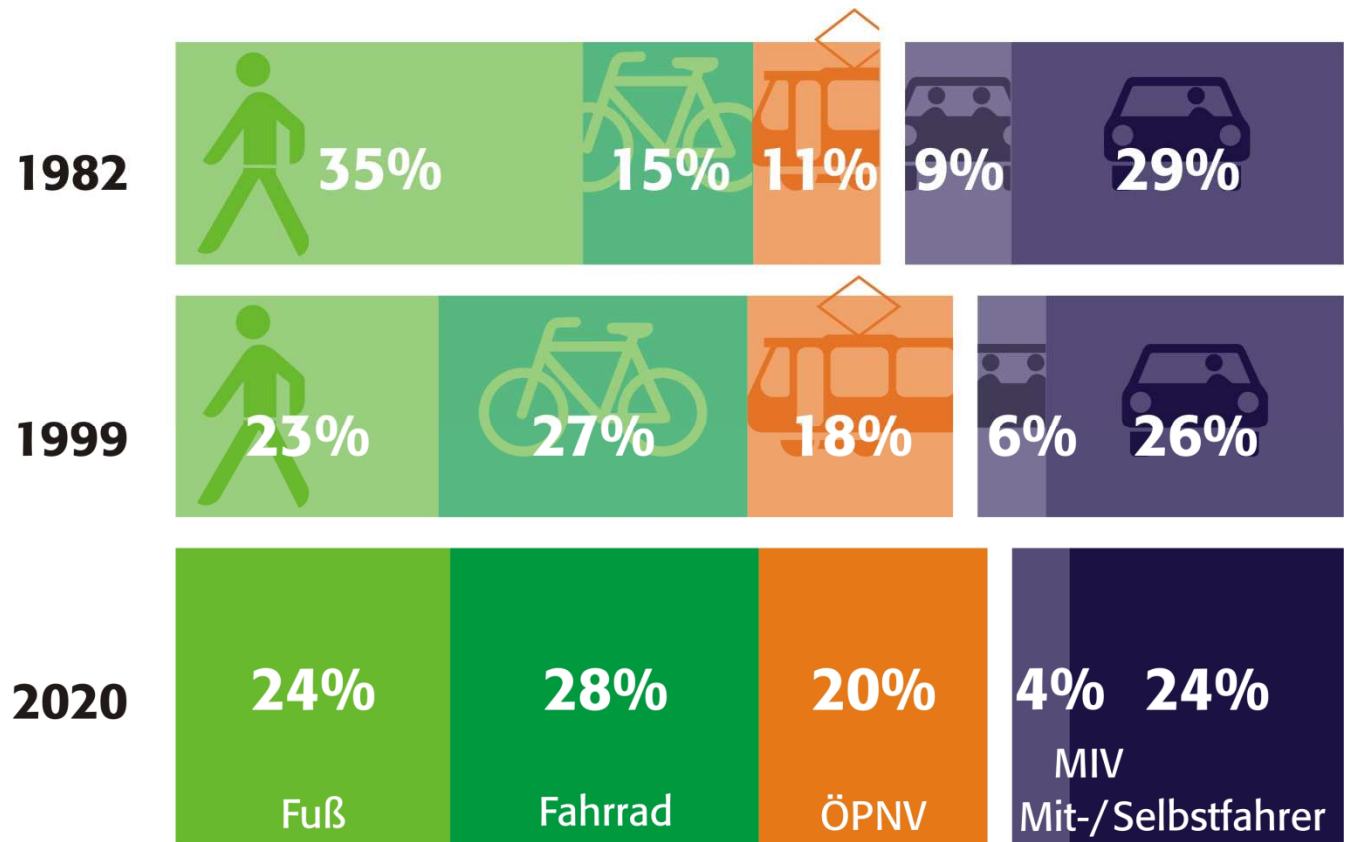
- Strukturanalyse
Verkehr
Bevölkerung
- Bestandsaufnahme
Verkehr
Bevölkerung
- Experteninterviews

Stadtverwaltung
Freiburg i.B.,
Car Sharing Südbaden
und Freiburg GmbH,
CEIT ALANOVA,
Stadtverwaltung
Bremen
- Standortwahl
Kriterienkatalog
- Corporate Design

20.06.2011

+pol - Multimodale Mobilitätsstationen am Beispiel der Stadt Freiburg im Breisgau

4- FREIBURG IM BREISGAU



© www.freiburg.de

- 221.924 Einwohner
- 28 Stadtteile | 42 Stadtbezirke
- 60 Straßenbahnen auf 4 Linien
- 70 Omnibusse auf 27 Linien
- „Regiokarte“
- „RegioMobilCard“
- 42 Standorte für Car Sharing
- Bike & Ride
- Park & Ride
- 6.066 städtische Radstellplätze

20.06.2011

+pol - Multimodale Mobilitätsstationen am Beispiel der Stadt Freiburg im Breisgau

4- FREIBURG IM BREISGAU



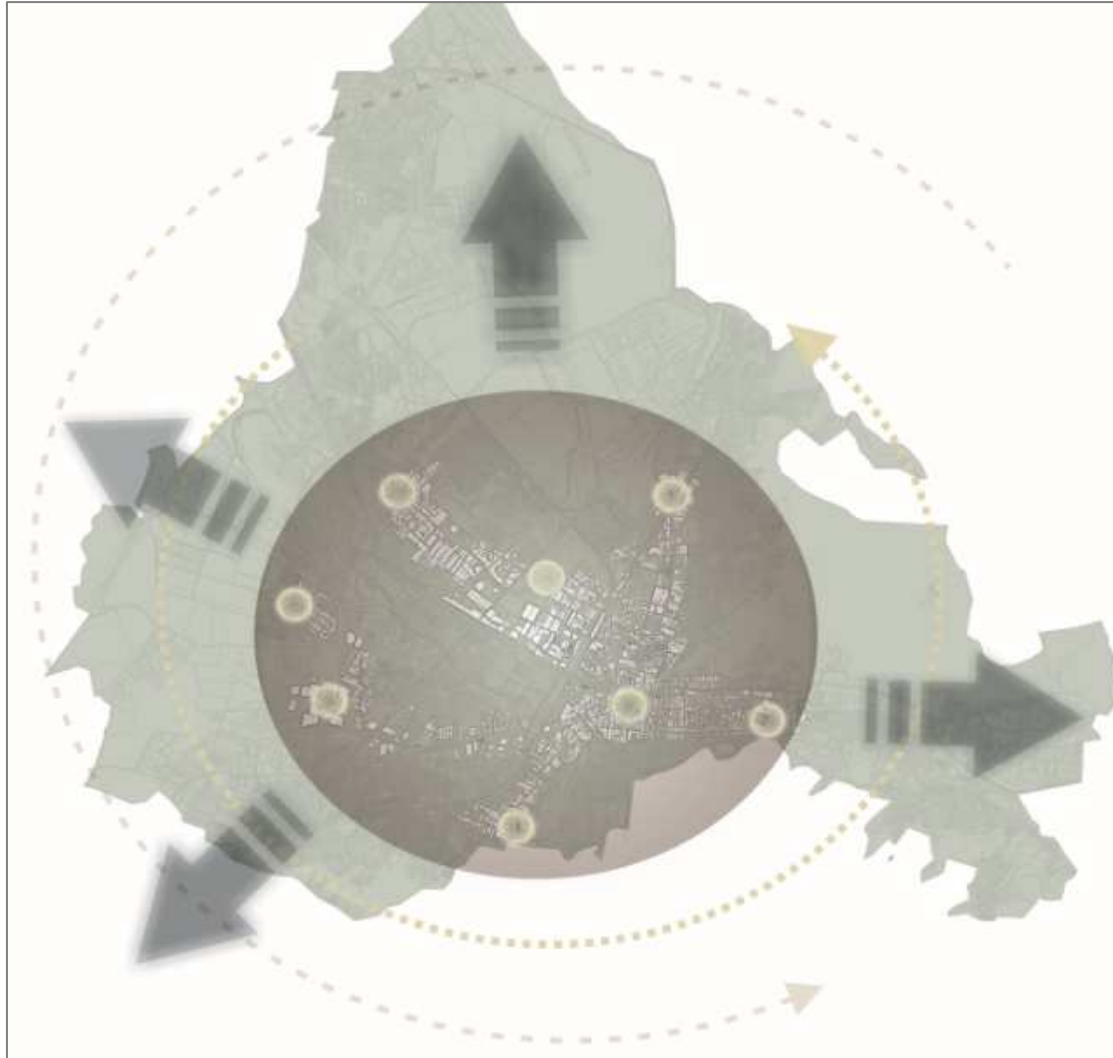
© Eigene Darstellung

- Verschiedene Strukturen der einzelnen Stadtbezirke
- hohe Wohnqualität
- schlechte Images | soziale Brennpunkte
- hohe PKW-Dichten verbunden mit niedriger Einwohnerdichte
- zentral eine geringere PKW-Dichte, aber hohe Einwohnerdichte
- In der Innenstadt nahezu jede Straße für den Radverkehr frei

20.06.2011

+pol - Multimodale Mobilitätsstationen am Beispiel der Stadt Freiburg im Breisgau

5- ERGEBNIS „+POL“



© Eigene Darstellung

20.06.2011

+pol - Multimodale Mobilitätsstationen am Beispiel der Stadt Freiburg im Breisgau

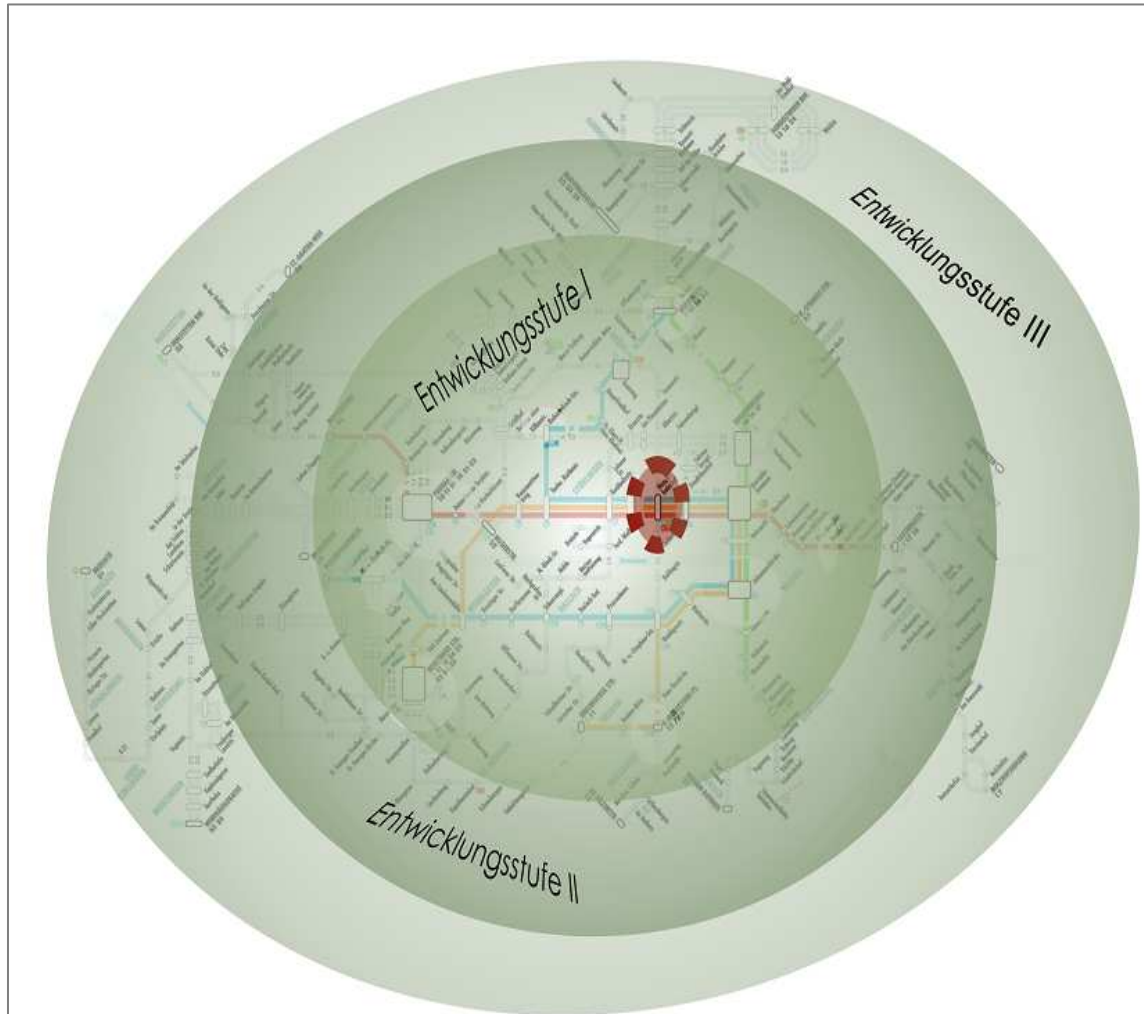
- Standortwahl erfolgte über ausgewählte Untersuchungskriterien auf den Ebenen

Gesamtstadt

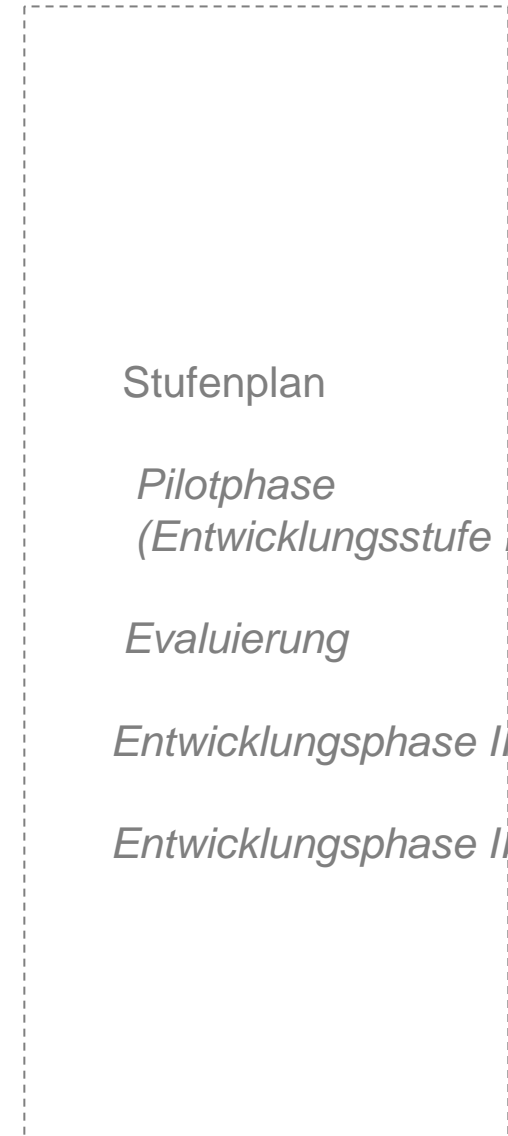
Stadtbezirke

Standort

5- ERGEBNIS „+POL“



© Eigene Darstellung



20.06.2011

+pol - Multimodale Mobilitätsstationen am Beispiel der Stadt Freiburg im Breisgau

5- ERGEBNIS „+POL“

Elemente	Größe A	Größe B	Größe C
Barrierefreier Ausbau und Zugang	+	+	+
Sitzmöglichkeiten Überdachung	+	+	+
Integriertes Lichtsystem Kameras	+	+	+
Dynamische Fahrgastinformation, Infopoint, Wi-Fi, Augmented Reality	+	+	+
Radabstellmöglichkeiten, Lademöglichkeiten für Elektroräder, Radleihsystem	+	+	+
Car-Sharing-Fahrzeuge (2)	+	+	+
Erweiterungsfläche	+	+	+
Car-Sharing-Fahrzeuge (3-4)	-	+	+
Kioske mit Sitzmöglichkeiten	-	+	+
Bankautomat Briefkasten	-	-	+
Fahrradboxen	-	-	+

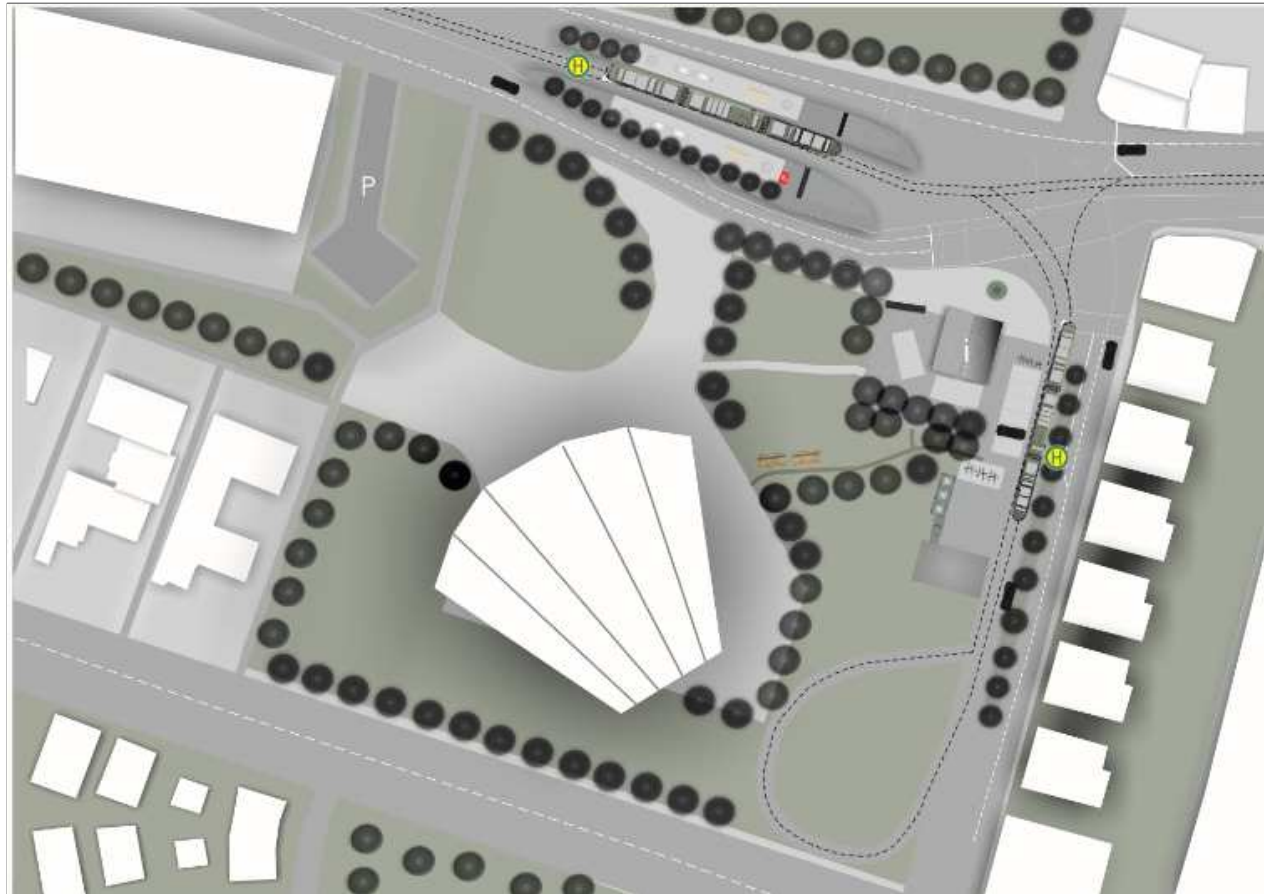
- Aufbau
- Bausteinprinzip
- Größe A*
- Größe B*
- Größe C*
- Information und Kommunikation
- Radverleihsystem
- Elektromobilität
- Erneuerbare Energien
- Corporate Design

© Eigene Darstellung

20.06.2011

+pol - Multimodale Mobilitätsstationen am Beispiel der Stadt Freiburg im Breisgau

5- ERGEBNIS „+POL“



Vauban
„Paula-Modersohn-Platz“

Waldsee
„Stadhalle“

© Eigene Darstellung

20.06.2011

+pol - Multimodale Mobilitätsstationen am Beispiel der Stadt Freiburg im Breisgau

5- ERGEBNIS „+POL“



Waldsee
„Stadthalle“

5- ERGEBNIS „+POL“



© Eigene Darstellung

Waldsee
„*Stadthalle*“

20.06.2011

+pol - Multimodale Mobilitätsstationen am Beispiel der Stadt Freiburg im Breisgau

5- ERGEBNIS „+POL“



© <http://www.insm-bayern.de>

- Seamless Mobility
- Multimodale Mobilität
- Lebensqualität
- Aufenthaltsqualität
- Vernetzung
- Kooperationen
- Neue Mobilpakete
- Impulswirkung
- Image
- Nachhaltiger, umweltverträglicher Stadtverkehr

20.06.2011

+pol - Multimodale Mobilitätsstationen am Beispiel der Stadt Freiburg im Breisgau

*Vielen Dank für Ihre
Aufmerksamkeit*

WICHTIGSTE QUELLEN

- Helmeth Eva, mobile gGmbH Freiburg & Car-Sharing Südbaden und Freiburg
- Michael Glotz-Richter, Freie Hansestadt Bremen, Der Senator für Umwelt, Bau, Verkehr und Europa, Referent "nachhaltige Mobilität,,
- Eizinger, Christian, Wissenschaftlicher Mitarbeiter des CEIT ALANOVA, Institute of Urbanism, Transport, Environment and Information Society, Schwechat
- Stadt Freiburg, Amt für Bürgerservice Informationsverarbeitung (2010): Beiträge zur Statistik- Statistisches Jahrbuch 2010, Freiburg
- Tiefbauamt der Stadt Zürich, Verkehrsplanung (Hrsg.) (2006): Multimodale Mobilität- Schritte zur Förderung von mehr Flexibilität in der Verkehrsmittelwahl, Zürich
- Stadt Freiburg im Breisgau, Büro für Nachhaltigkeit, FWTM Freiburg Wirtschaft Touristik und Messe GmbH & Co. KG (2008): Freiburg Green City – Wege zur Nachhaltigkeit, Freiburg
- Kählert, H., Büro für Verkehrsökologie, (2005): Public Mobility Station (PMS): Wissenschaftliche Begleitung des Pilotbetriebes und Vorbereitung des Alltagsbetriebes
- infas - Institut für angewandte Sozialwissenschaft GmbH, Deutsches Zentrum für Luft- und Raumfahrt e.V. Institut für Verkehrsforschung (2010): Mobilität in Deutschland, MiD 2008, Ergebnisbericht, Berlin und Bonn
- Deutsches Zentrum für Luft- und Raumfahrt, Institut für Verkehrsforschung, Bundesverband CarSharing e.V., (2004): Bestandsaufnahme und Möglichkeiten der Weiterentwicklung von Car-Sharing, Freiburg

20.06.2011

+pol - Multimodale Mobilitätsstationen am Beispiel der Stadt Freiburg im Breisgau