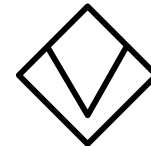


LAND USE PLANS: LONG LIVE THE CROCODILES

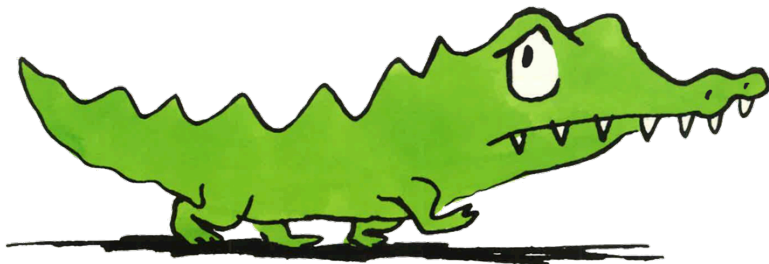
REALCORP 2015 – Marjolijn Claeys, Voorland
Hans Leinfelder, KU Leuven



KU LEUVEN

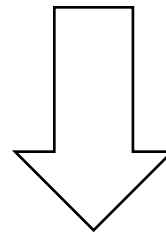
LAND USE PLANS ARE LIKE CROCODILES

- earliest periods of planning legislation
- adapted successfully until now
- ENDANGERED because of drastic changes in contextual factors

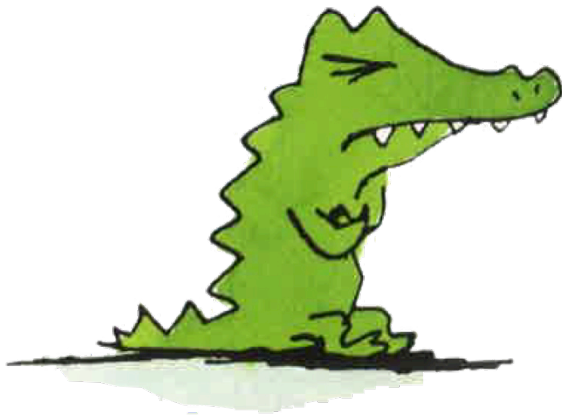


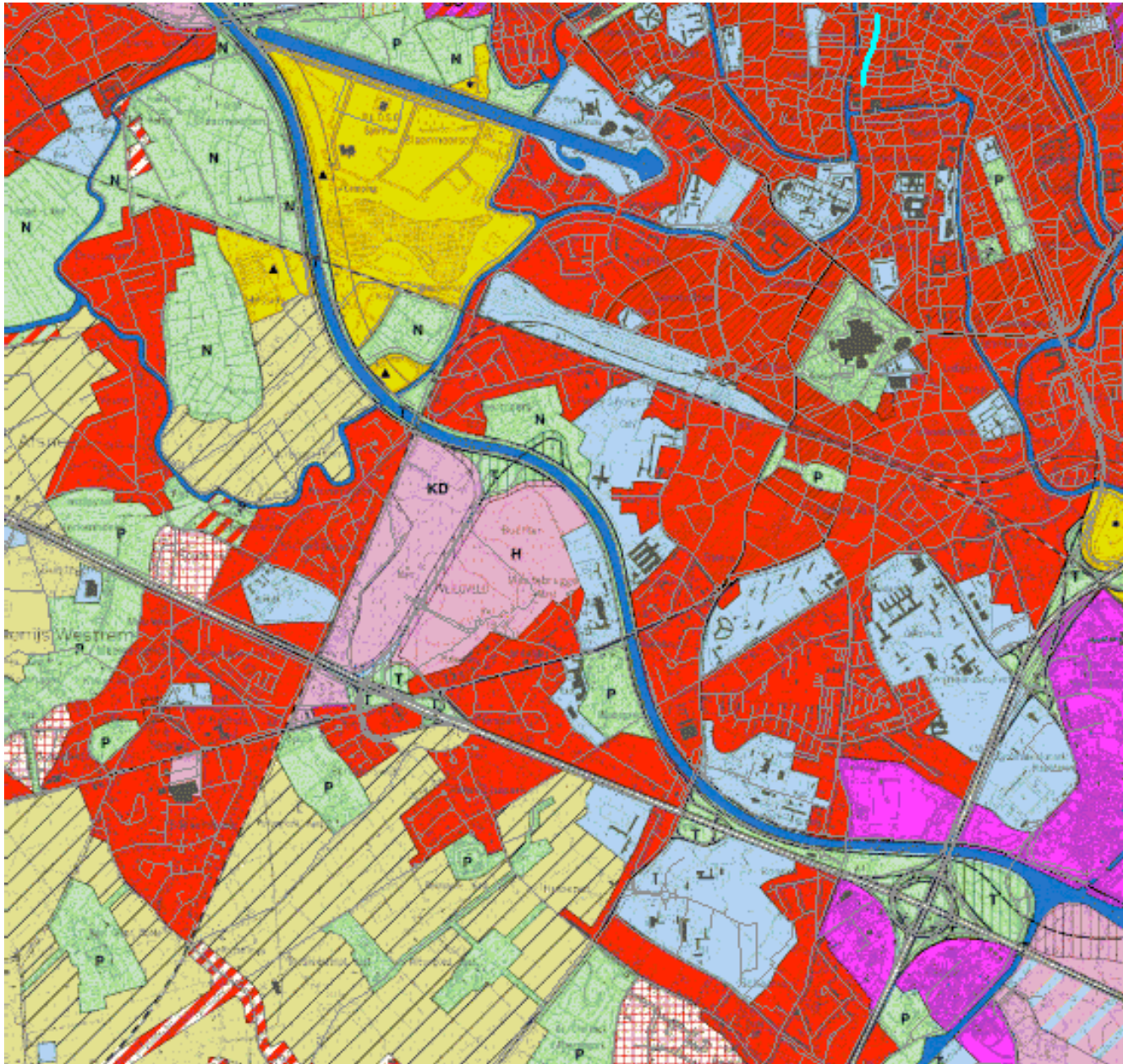
LAND USE PLANS ARE ENDANGERED

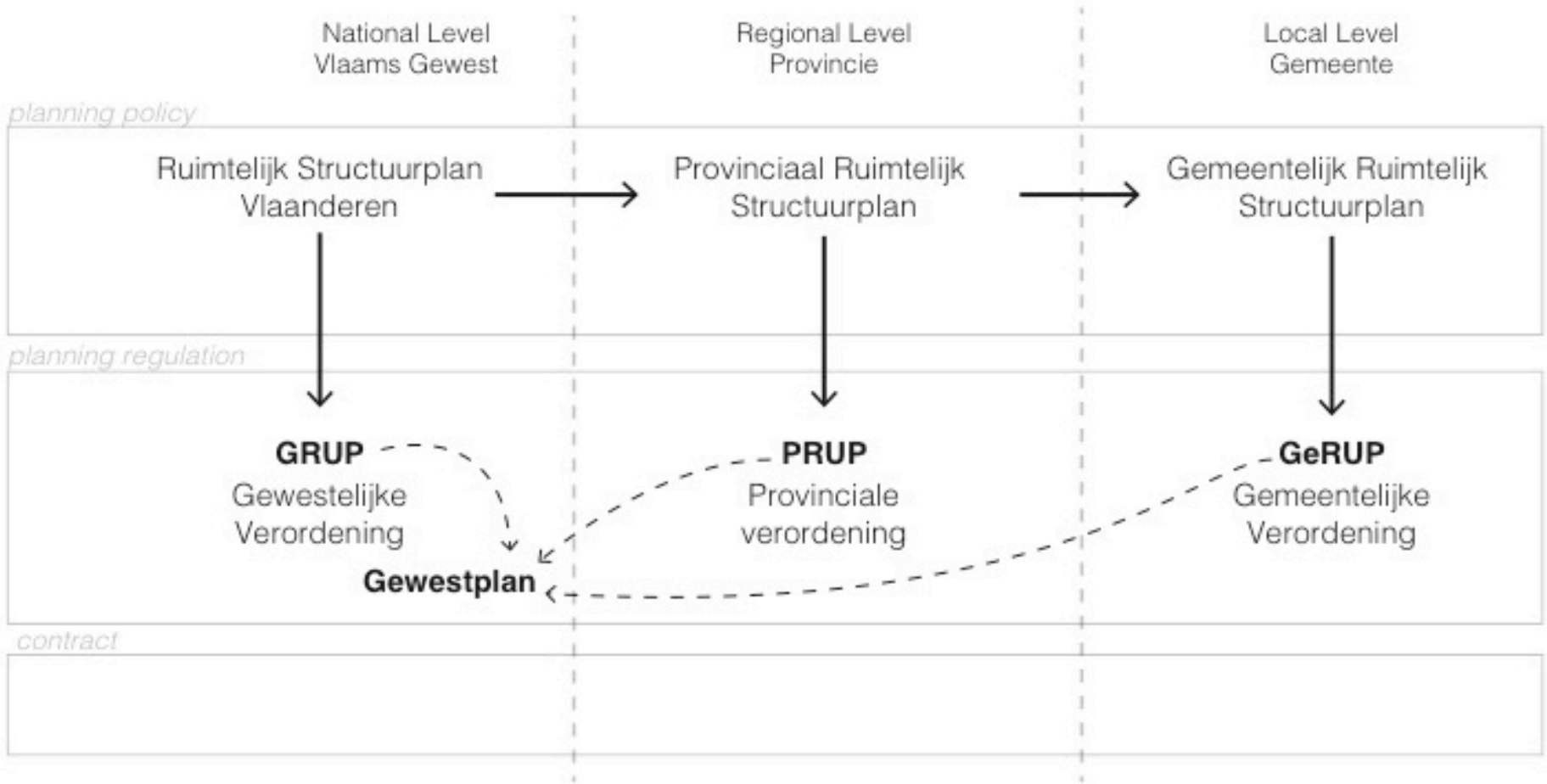
1. planners and policy makers have blind faith in power of land use plans



Land use plans are often considered as universal solution of each planning process.







advisory →
binding →
is implemented in and replaces (parts of) >
informal planning instrument - official planning instrument - binding land use plan

LAND USE PLANS ARE ENDANGERED

2. formal overload of land use plans with sectoral policy goals makes them obese

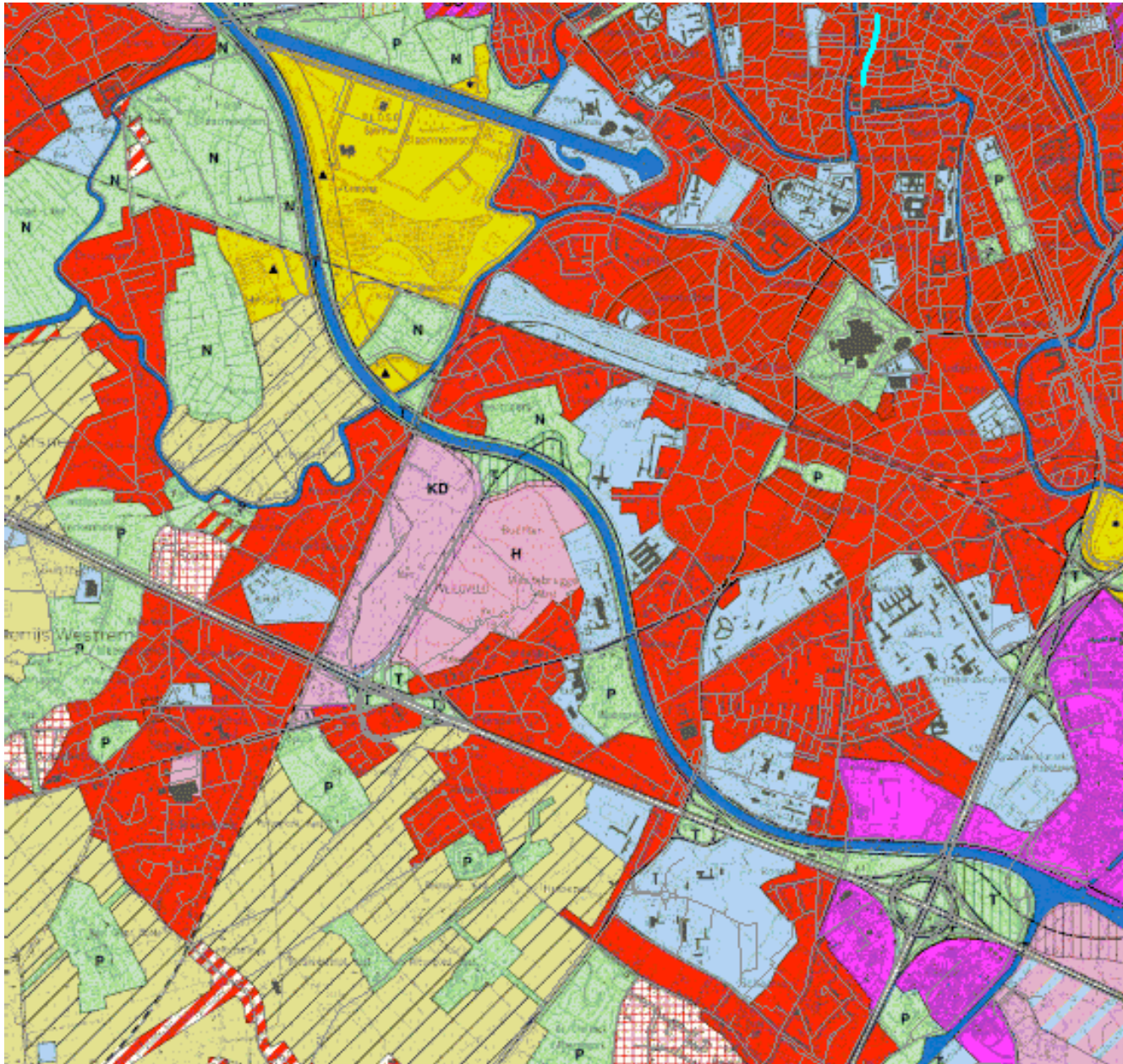


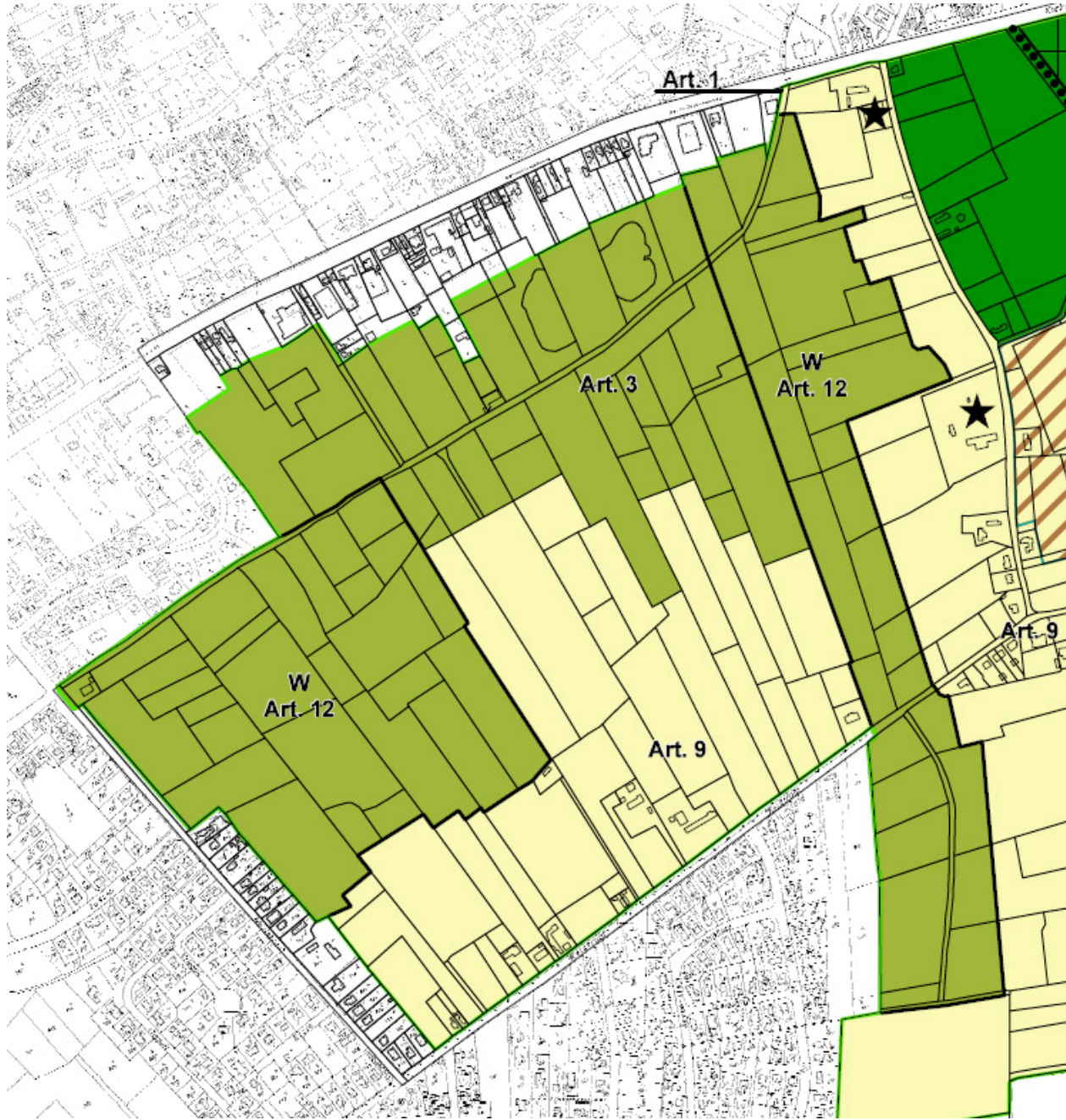
Milderende maatregel	Doelstelling	GRUP (plan)	Ruimtelijke vertaling
		betreffende 'Ruimtelijk beleid binnen de agrarische gebieden waarvoor de bestaande plannen van aanleg en ruimtelijke uitvoeringsplannen herbevestigd zijn')	
Mitigerende maatregelen voor Mens-gezondheidsaspecten			
Effecten op externe veiligheid	Verminderen van de grote snelheidsverschillen tussen vrachtwagens en auto's (zorgvuldig ontwerp, kruipstroken, ...)	X (voorzien van ruimte voor dwarsprofiel met kruipstrook)	Het gebied voor wegeninfrastructuur voorziet de ruimte voor dwarsprofiel met kruipstrook. In de toelichtingsnota wordt de afbakening hiervan verder verduidelijkt.
Mitigerende maatregelen voor verkeer			
Effecten op verkeersveiligheid	Dwarsprofiel (integreren kruipstrook)	X (voorzien van ruimte voor dwarsprofiel met kruipstrook)	Het gebied voor wegeninfrastructuur voorziet de ruimte voor dwarsprofiel met kruipstrook. In de toelichtingsnota wordt de afbakening hiervan verder verduidelijkt.
Effecten op doorstroming	Ontsluiting Pontstraat-West	X (voorzien bufferzone tussen Pontstraat-Oost en N60)	Voor de realisatie van de N60, zijnde de wegeninfrastructuur en aanhorigheden (weg, berm, grachten, geluidsreducerende maatregelen,...) worden verschillende bestemmingsgebieden voorzien in het

LAND USE PLANS ARE ENDANGERED

3. sensitivity of individuals for interference of government in property rights has grown.

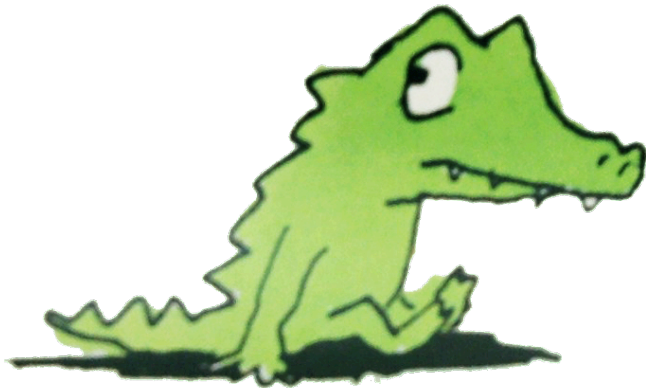






LAND USE PLANS ARE ENDANGERED

1. Universal solution
2. Overload
3. Property rights



makes the land use plans vulnerable for judicial procedures.

SAVE THE LAND USE PLANS

DRASTIC SANITATION OF CONTEXT in which
land use plans are expected to operate:

crocodiles need a specific climate

=

land use plans can only survive within the
right societal and political context

SANITATION OF CONTEXTUAL ASPECTS

1. Land use plans should be recognised as legal documents

- their role was and still is to offer a legally certain framework for building permits
- they shouldn't be expected to be strategic instruments

SANITATION OF CONTEXTUAL ASPECTS

2. Sectoral policies should develop their own territorial policy instruments

- stakeholders of a strategic planning process should consider the wide range of instruments
- they should implement the most appropriate planning instrument, instead of automatically opting for a land use plan

SANITATION OF CONTEXTUAL ASPECTS

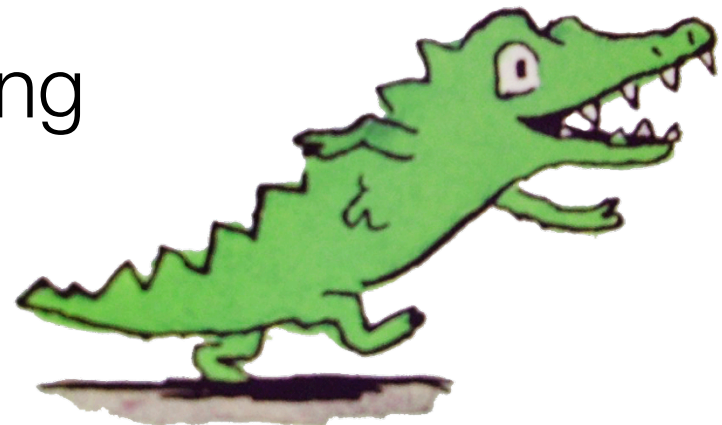
3. The overall package of measures at the end of a planning process should get a more explicit (legal) status

This package should become the nexus in tuning planning policy goals with other (sectoral) policy goals.

SAVE THE LAND USE PLANS

We are convinced land use plans have still an optimistic and meaningful life expectancy if they are strictly used for the purposes they were generated for originally

... and also keep adapting



THANK YOU

more information: Hans.Leinfelder@kuleuven.be
marjolijn@voorland.be