

I TEMPI DELLA CITTÀ



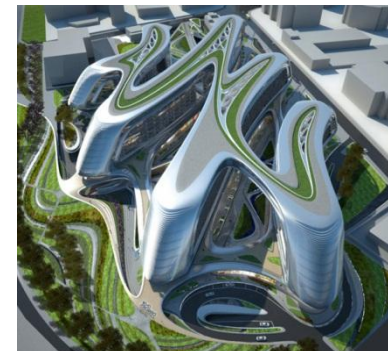
LE POLITICHE TEMPORALI URBANE TRA PIANIFICAZIONE E INCLUSIVITÀ SOCIALE

Il caso dei Piani Territoriali dei Tempi e degli Spazi della Regione Puglia in Italia

Intervento a cura di Tiziana CARDINALE e Laura PAVIA

Martedì, 21 maggio 2013, Casa dell'Architettura – Roma

TEMPO, ARCHITETTURA E CITTA'



La questione del tempo

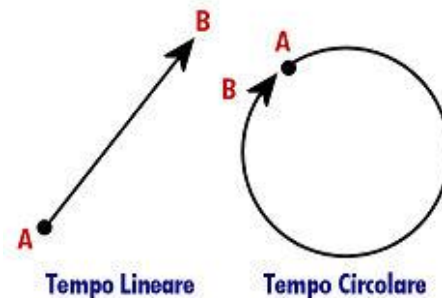
- il tempo è causalità (*Aristotele, Newton, Kant*)
- il tempo è coscienza (*S. Agostino, Hegel, Bergson, Husserl*)
- il tempo è possibilità (*Heidegger, Einstein*)

E. HUSSERL: il tempo coincide con la vita della coscienza da cui ha origine il mondo spazio-temporale.

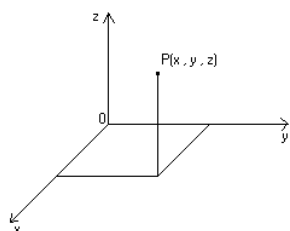
M. MERLAU-PONTY: il tempo non è una linea, ma una rete di intenzionalità.

TEORIE CONTEMPORANEE: evento, tempo simultaneo, circolare, spiraliforme (*M. Foucault, P. Virilio, G. Deleuze*)

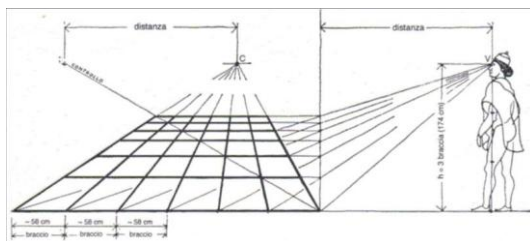
A = Inizio B = Fine



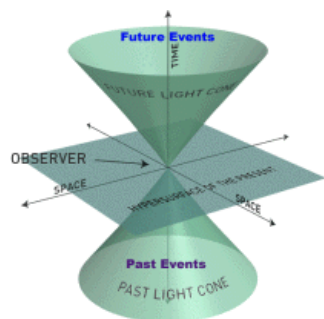
SPAZIO E TEMPO IN ARCHITETTURA



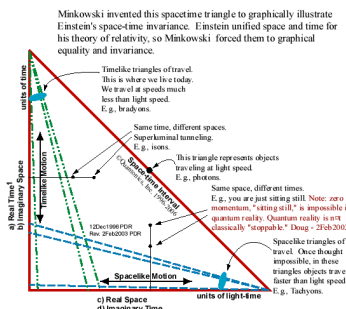
Spazio a 3 dimensioni



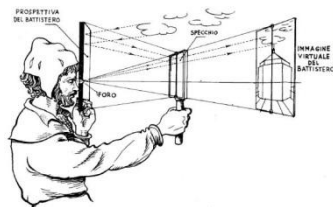
Spazio dinamico / Spazio-tempo tecnologico



Spazio a 4 dimensioni (Einstein, Minkowsky)



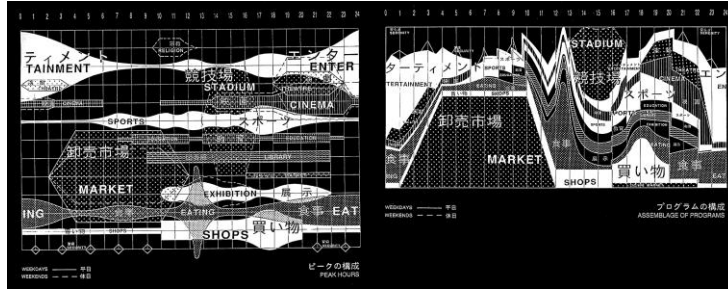
Spazio virtuale / Tempo reale



Prospettiva come forma simbolica (E. Panofsky)



NUOVE CITTA' PER NUOVE SOCIETA'



Time-Based Architecture: Moebius House (UNstudio), Yokohama Terminal Airport (OMA), Parkrand Building (MVRDV)



La città inclusiva

Tiziana CARDINALE
Laura PAVIA

**Le Politiche Temporalì Urbane tra Pianificazione e Inclusività Sociale:
il Caso dei Piani Territoriali dei Tempi e degli Spazi della Regione Puglia in Italia**

LE POLITICHE SOCIALI DELLA REGIONE PUGLIA (IT)

Fondi europei POR 2007-2013

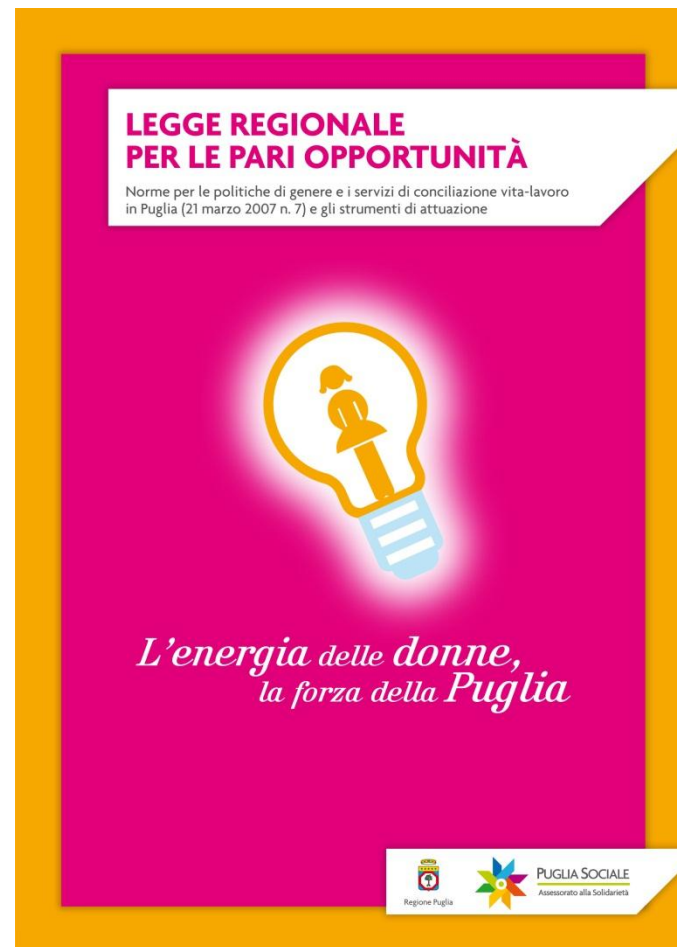
Parte una “stagione nuova per l’esigibilità dei diritti sociali e del diritto al benessere e alla dignità di tutti i cittadini e le cittadine pugliesi”.

Legge Regionale n. 19/2006

“Disciplina del sistema integrato dei servizi sociali per la dignità e il benessere dei cittadini e delle cittadine di Puglia”

Legge Regionale n. 7/ 2007

“Norme per le politiche di genere e i servizi per la conciliazione vita-lavoro in Puglia”



LE POLITICHE TEMPORALI URBANE IN EUROPA E ITALIA

“Le Politiche temporali urbane indicano un insieme di azioni mirate a migliorare la qualità della vita dei cittadini e la qualità urbana, attraverso la progettazione e la realizzazione di interventi sui tempi e gli orari della città. Lo scopo di questi interventi è una migliore conciliazione dei tempi familiari, dei tempi di lavoro e dei tempi per sé, una più efficace organizzazione degli orari dei servizi pubblici e dell’uso spaziale e temporale della città”. (GUCE n. C 218 del 31 luglio 2000)

Iniziativa di legge popolare *“Le donne cambiano i tempi”*, Sezione Femminile del P.C.I., Italia 1989.

Legge n. 142/1990 *“Ordinamento delle Autonomie Locali”*.



Legge n. 125/1991 *“Azioni positive per la realizzazione della parità uomo-donna nel lavoro”*.

Legge n. 53/2000 *“Disposizioni per il sostegno della maternità e della paternità, per il diritto alla cura e alla formazione e per il coordinamento dei tempi delle città”*.

LA PROGRAMMAZIONE DELLA REGIONE PUGLIA: I PIANI TERRITORIALI DEI TEMPI E DEGLI SPAZI

Riferimenti normativi



- **Legge regionale n.7 del 21 marzo 2007**
“Norme per le politiche di genere e i servizi di conciliazione vita-lavoro in Puglia”
- **Regolamento regionale n. 21 dell’11 novembre 2008** per la concessione ai Comuni ed agli ambiti territoriale di contributi regionali per la Progettazione e l’adozione dei Piani territoriali degli Orari, ai sensi della L.R. n. 7 del 21 marzo 2007 e della Legge 8 marzo 2000, n. 53
- **Del. G.R. n. 1267 del 21 luglio 2009**
“Linee guida regionali per la predisposizione degli studi di fattibilità per la progettazione dei Piani dei tempi e degli Spazi”
- **Avviso Pubblico pubblicato sul Bollettino Ufficiale della Regione Puglia - n. 194 del 3 dicembre 2009** per il finanziamento di studi di fattibilità per la progettazione dei Piani dei tempi e degli Spazi nelle città pugliesi
- **Determinazione del Dirigente del Servizio Politiche di Benessere Sociale e Pari Opportunità n.480 del 23 giugno 2010** “Avviso pubblico per il finanziamento di studi di fattibilità per la progettazione dei Piani dei Tempi e degli Spazi nelle città pugliesi - Approvazione graduatoria unica dei progetti di fattibilità e riparto e assegnazione delle risorse agli Ambiti territoriali.”
- **28 progetti approvati e avviati** tra agosto 2010 e marzo 2011

LA PROGRAMMAZIONE DELLA REGIONE PUGLIA: I PIANI TERRITORIALI DEI TEMPI E DEGLI SPAZI

Il **Piano Territoriale dei Tempi e degli Spazi** è definito come uno *“strumento di pianificazione territoriale, volto a razionalizzare l'organizzazione dei tempi della città e a migliorare le condizioni di fruizione quotidiana dei servizi, attraverso la qualificazione dei programmi di azione per lo sviluppo economico, lo sviluppo urbano sostenibile e l'inclusione sociale, al fine di sostenere le pari opportunità fra uomini e donne e di favorire la qualità della vita attraverso la conciliazione dei tempi di lavoro, di relazione, di cura parentale, di formazione e del tempo per sé delle persone che risiedono sul territorio regionale, anche temporaneamente”* (R.R. 21/2008, art. 2).

E' presentato a livello di **Ambito Territoriale Sociale (ATS)**.

Si attua per mezzo di **Studi di Fattibilità** con il fine di:

- implementare *azioni spazio-temporali*
- diffondere la *mobilità sostenibile*
- promuovere la *conciliazione dei tempi di vita-lavoro*
- rivitalizzare i *contesti urbani*.

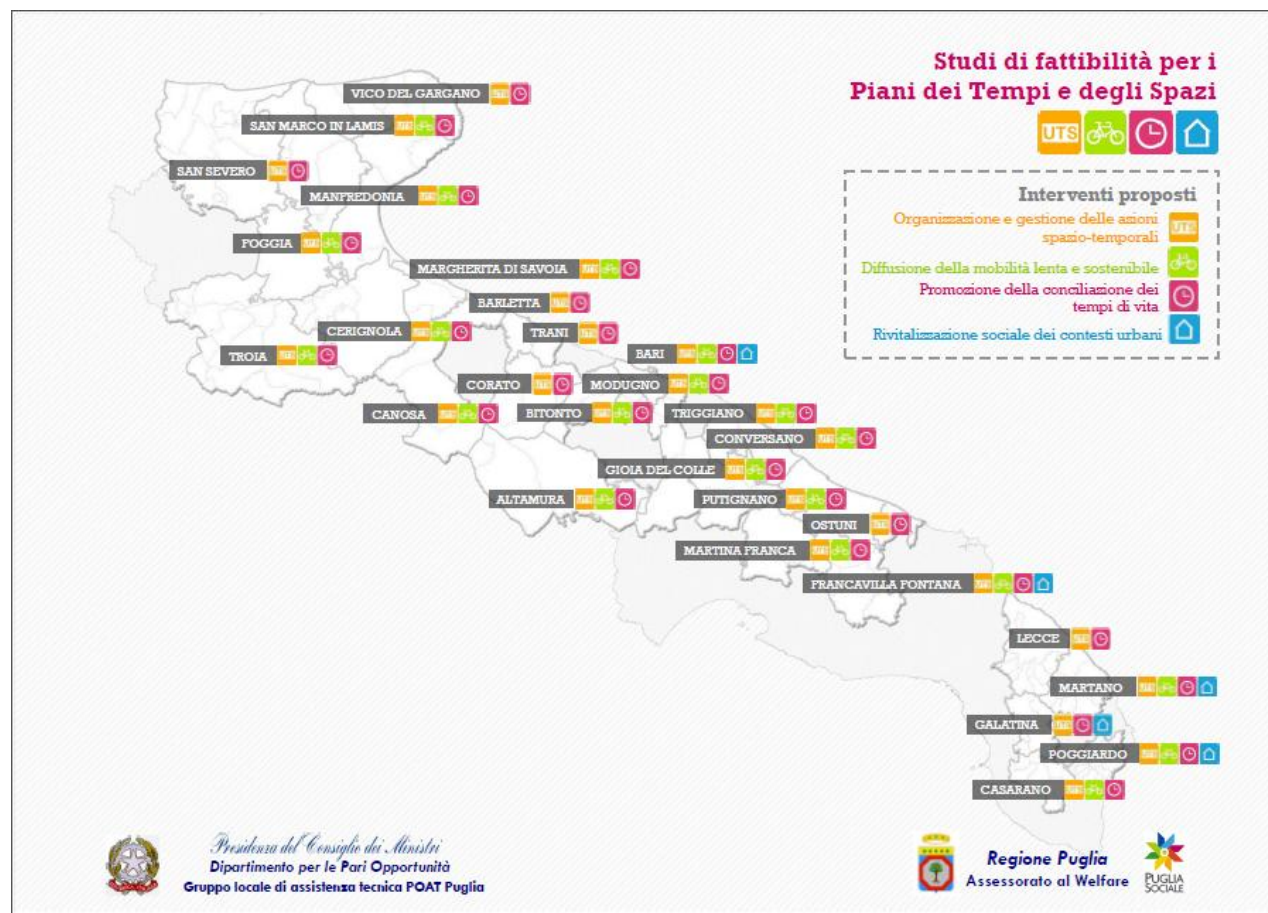
Si attua anche per mezzo di **Banche del Tempo** con lo scopo di promuovere *l'uso del tempo per fini di solidarietà sociale*.



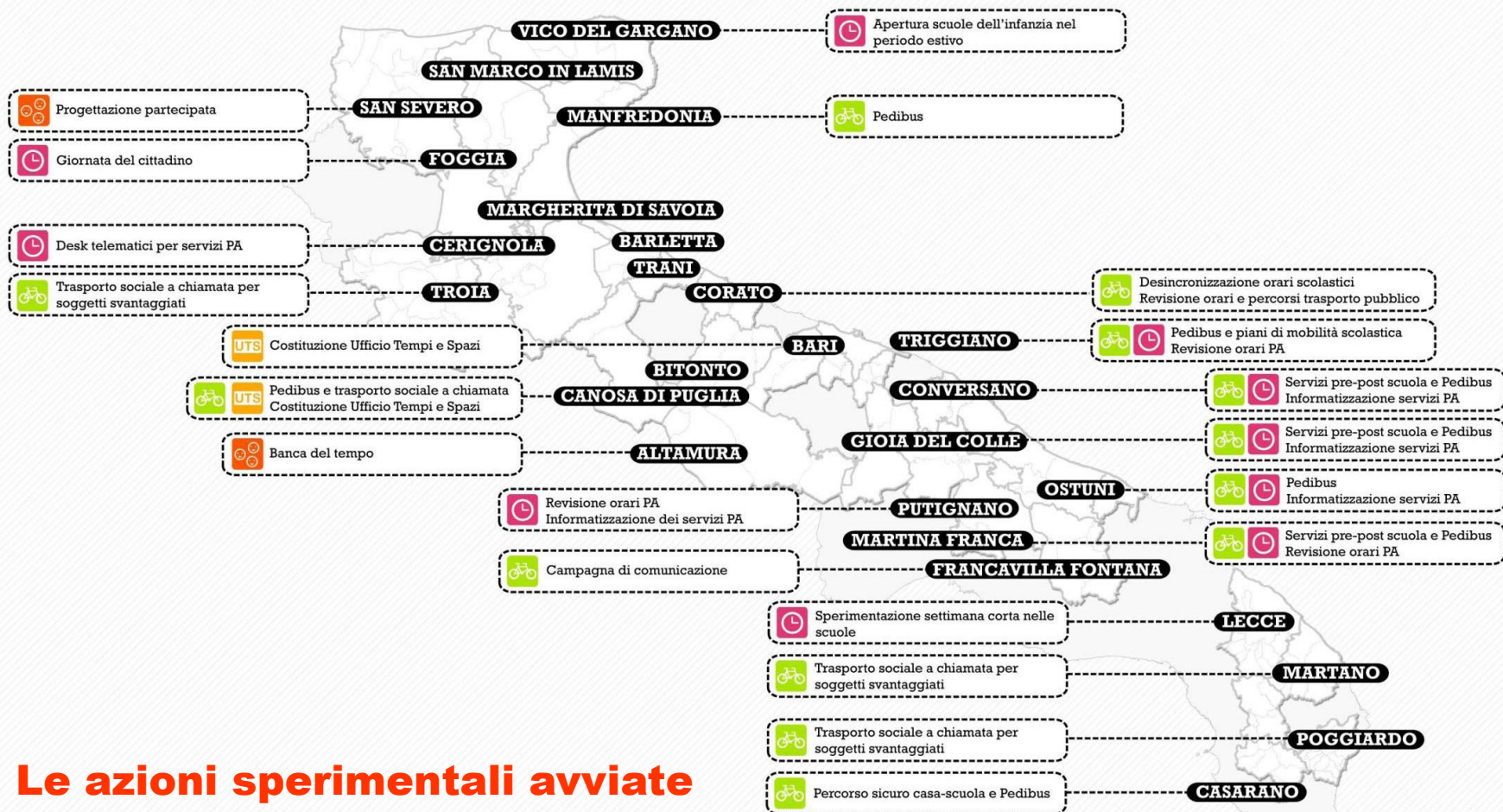
LA PROGRAMMAZIONE DELLA REGIONE PUGLIA: I PIANI TERRITORIALI DEI TEMPI E DEGLI SPAZI

3 MILIONI DI EURO
per i contributi

N. 28 PROGETTI
tra 2010 e 2011



LA PROGRAMMAZIONE DELLA REGIONE PUGLIA: I PIANI TERRITORIALI DEI TEMPI E DEGLI SPAZI



Le azioni sperimentali avviate

Tiziana CARDINALE

Laura PAVIA

Le Politiche Temporalì Urbane tra Pianificazione e Inclusività Sociale:
il Caso dei Piani Territoriali dei Tempi e degli Spazi della Regione Puglia in Italia

LA PROGRAMMAZIONE DELLA REGIONE PUGLIA: I PIANI TERRITORIALI DEI TEMPI E DEGLI SPAZI



**SPAZIO, TEMPO, GENERI
PER LA QUALITÀ DELLA VITA.**

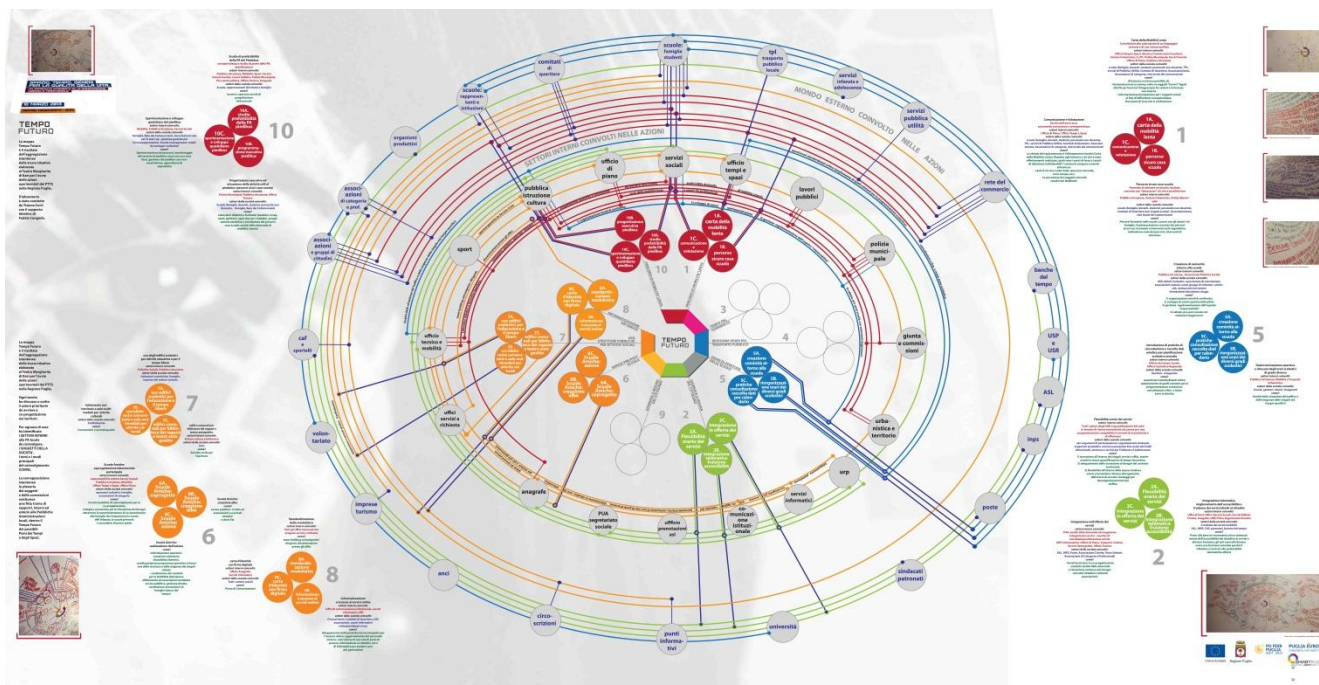
**UN APPROCCIO INTEGRATO ALLA PIANIFICAZIONE
URBANA E TERRITORIALE**

18 MARZO 2013

BARI

Il seminario interattivo

**RIGENERIAMO
LE CITTÀ
GENERIAMO
IL FUTURO**

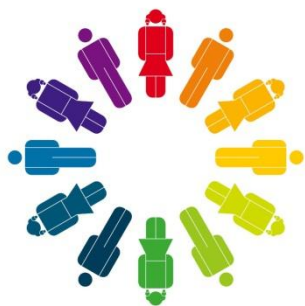
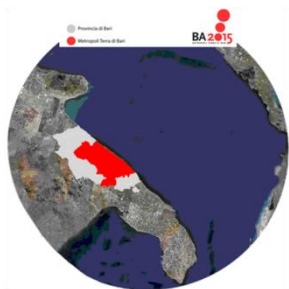


Mappa Tempo/Futuro

Tiziana CARDINALE
Laura PAVIA

**Le Politiche Temporalì Urbane tra Pianificazione e Inclusività Sociale:
il Caso dei Piani Territoriali dei Tempi e degli Spazi della Regione Puglia in Italia**

LO STUDIO DI FATTIBILITA' ABITARE I TEMPI E GLI SPAZI DELLA CITTA' DI BARI



PTTS

PIANO TERRITORIALE DEI TEMPI E DEGLI SPAZI
CITTÀ DI BARI

Visione alla base del piano

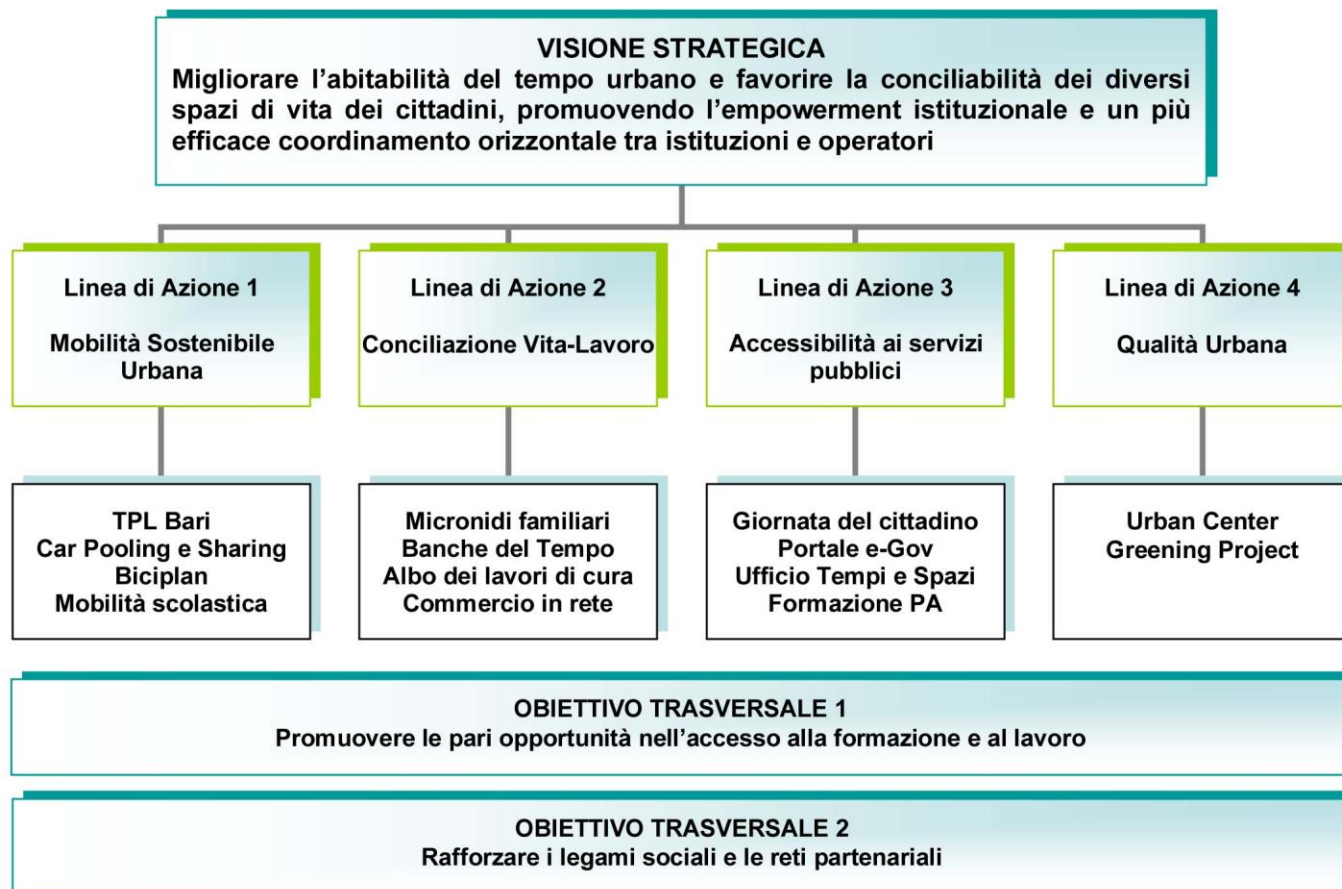
Miglioramento dell'abitabilità del tempo urbano, in favore della conciliazione dei diversi spazi di vita dei cittadini e di un maggiore coordinamento tra attori istituzionali e sociali.

Fasi dello studio di fattibilità

- **Analisi conoscitiva dei bisogni della cittadinanza (n. 320 questionari compilati)**
- **Fabbisogni emersi raggruppati in n. 4 macrocategorie (mobilità pubblica sostenibile, conciliazione vita-lavoro, accessibilità ai servizi pubblici, qualità urbana).**
- **Coinvolgimento degli attori sociali: terzo settore, focus groups, forum urbani, asl, parrocchie.**



LO STUDIO DI FATTIBILITA' ABITARE I TEMPI E GLI SPAZI DELLA CITTA' DI BARI

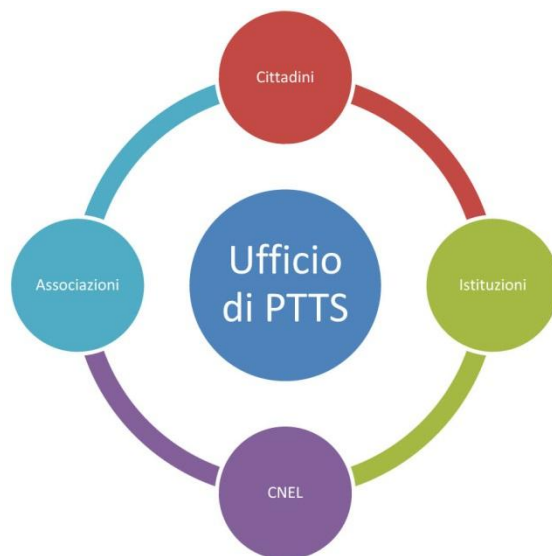


L'architettura del piano

LO STUDIO DI FATTIBILITA' ABITARE I TEMPI E GLI SPAZI DELLA CITTA' DI BARI

L'Ufficio Tempi e Spazi

Attua i Piani Territoriali del Tempo e degli Spazi e istituisce una Consulta dei Tempi per il monitoraggio ciclico e l'animazione del dibattito sulla qualità urbana.



22 aprile 2013

Bari – Cosa fare per la mia città
Conferenza di presentazione
dello Studio di Fattibilità della
città di Bari e annuncio della
prossima apertura dell'Ufficio
Tempi e Spazi (www.pttsbari.it).

LA MOBILITÀ SOSTENIBILE IN PUGLIA

Le criticità

- ❑ *Armatura urbana policentrica*
- ❑ *Sistema di trasporto inadeguato*
- ❑ *Intermodalità deficitaria*
- ❑ *Qualificazione di servizi collettivi carente*
- ❑ *Manca di turismo destagionalizzato*

L'obiettivo

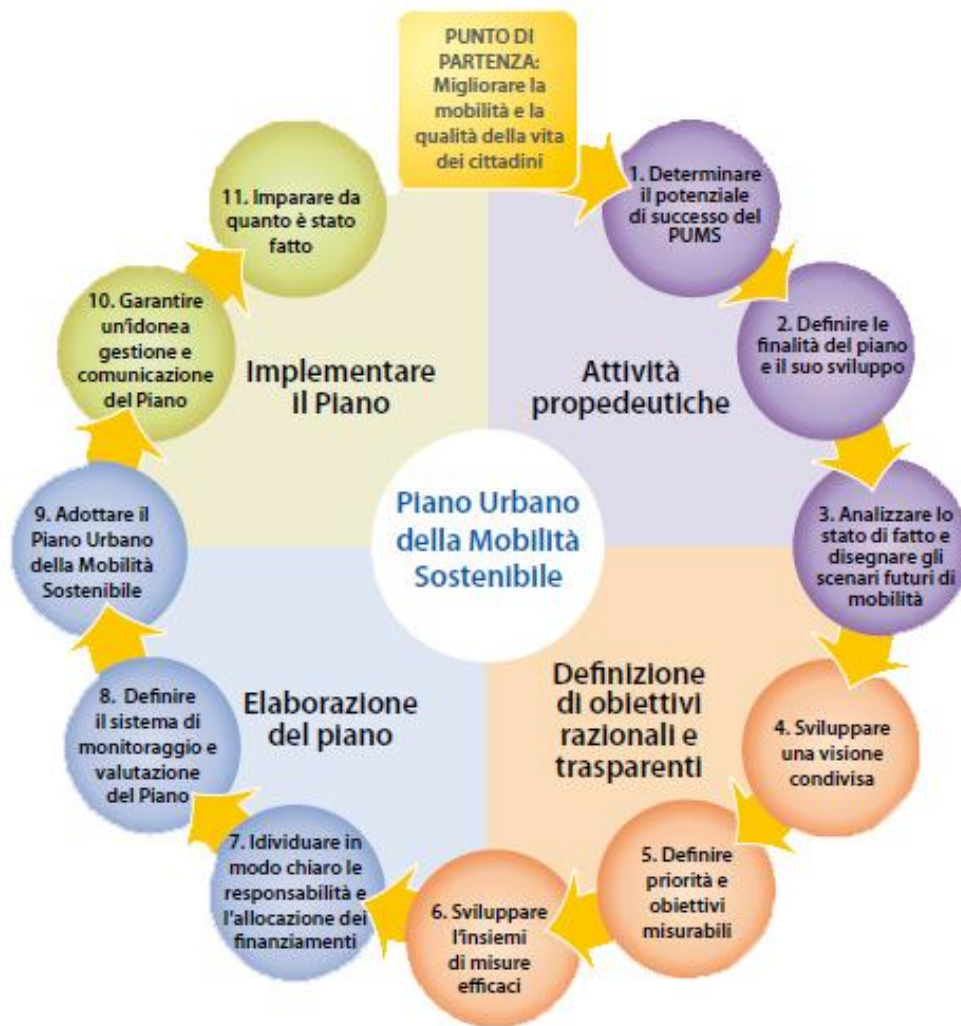
- ❑ *Convergenza della Regione in termini di crescita e occupazione (FERS 2007-2013)*

Le strategie

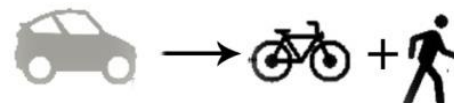
- ❑ *Piano Urbano della Mobilità Sostenibile*
- ❑ *Sistema delle Reti Ciclo-Pedonali*



PUMS_Piano Urbano della Mobilità Sostenibile



VISIONE INTEGRATA DEL SISTEMA DEI TRASPORTI



*Concentrarsi su persone e luoghi,
non su traffico e auto*

*Coinvolgere tutti i portatori di
interesse*

*Selezionare le misure secondo
un'analisi costi-benefici*



Qualità della vita

**Attrattività ambientale e
urbana**

Riduzione dell'inquinamento

LE RETI CICLO-PEDONALI

I vantaggi della bicicletta e le potenzialità della Puglia



Tiziana CARDINALE
Laura PAVIA

**Le Politiche Temporalì Urbane tra Pianificazione e Inclusività Sociale:
il Caso dei Piani Territoriali dei Tempi e degli Spazi della Regione Puglia in Italia**

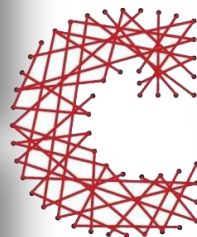
LE RETI CICLO-PEDONALI CREA-ATTIVA-MENTE

Cicloattivi @ Scuola

P
I
E
D
I
B
U
S



B
I
C
I
B
U
S



MUOVIAMO LA PUGLIA
Creattivamente

Cicloattivi @ Università



LE RETI CICLO-PEDONALI CREA-ATTIVA-MENTE



PugliaPedali



LE RETI CICLO-PEDONALI

CY.RO.N.MED.

Cycle Route Network of the Mediterranean



ITINERARI

- **Via dei Pellegrini**
- **Via Adriatica**
- **Via dei Borboni**
- **L'alta via dell'Italia Centrale**
- **Via dei Tre Mari**

La città di Bari_Un esempio virtuoso

**TRASPORTO
ON DEMAND**



**CAR POOLING
&
CAR SHARING**



Università degli Studi Della Basilicata_Matera_Italia

Dipartimento delle Culture Europee e del Mediterraneo (DiCEM)

International PhD "Architecture and Urban Phenomenology"

REAL CORP 2013

Grazie per l'attenzione

Tiziana CARDINALE

tizcardina@hotmail.it

Laura PAVIA

laura.pavia@unibas.it

Martedì, 21 maggio 2013, Casa dell'Architettura – Roma